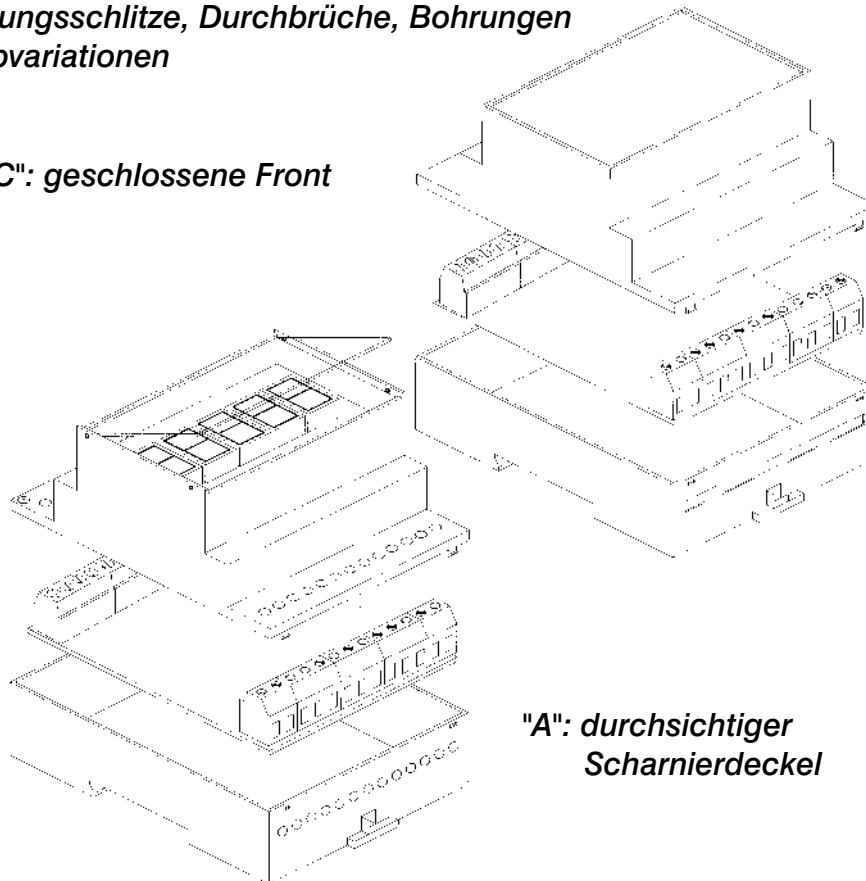


Hutschienegehäuse mit Steg zur Aufnahme von elektronischen Baugruppen
Bequeme Montage auf Hutschienen gemäß DIN EN 50022;
schnelles Demontieren durch Entriegelungshebel
Schnappverschluß mit zusätzlicher Verschraubung von Ober- und Unterteil
Mit Führungsnuten für einfache Platinenmontage
Material 70% Xantar 24R® und 30% ABS in Farbe lichtgrau RAL 7035
Flammwidrigkeit nach UL94 Klasse V-2
Ausführung „C“ mit geschlossener Front und Vertiefung zum Anbringen von Folientastaturen
Ausführung „A“ mit durchsichtigem Scharnierdeckel aus Polycarbonat
Kundenspezifische Ausführungen auf Anfrage:
verstärktes Material für Kugeldruckprüfung
selbstlöschender Kunststoff nach Klasse V-0
Lüftungsschlitze, Durchbrüche, Bohrungen
Farbvariationen

"C": geschlossene Front



"A": durchsichtiger Scharnierdeckel

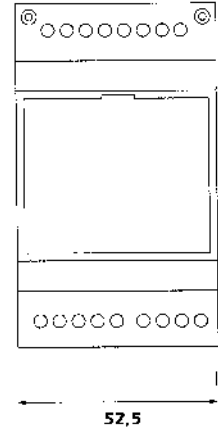
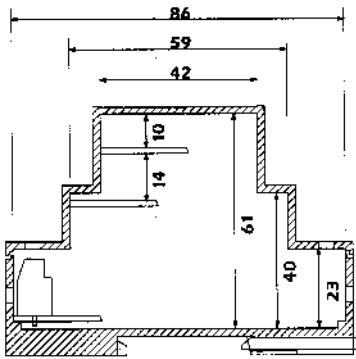
Bohrungen	MR1	MR2	MR3	MR4	MR6	MR9
geschlossen C	6	12	17	25	35	54
Scharnier A	6	12	16	25	36	56

Geschlossene Front

MR1/C

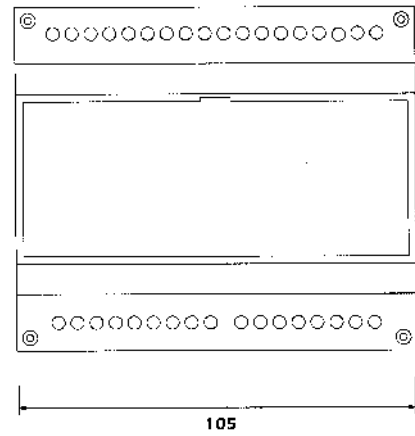
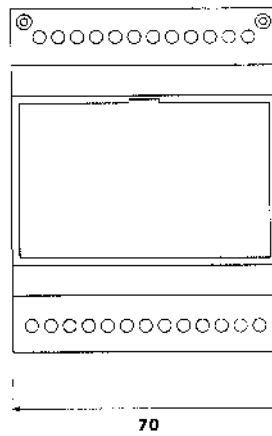
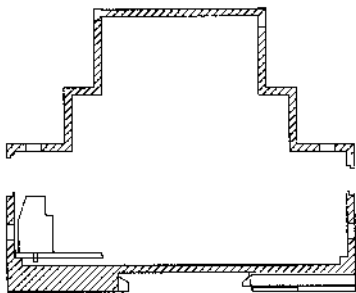
MR2/C

MR3/C

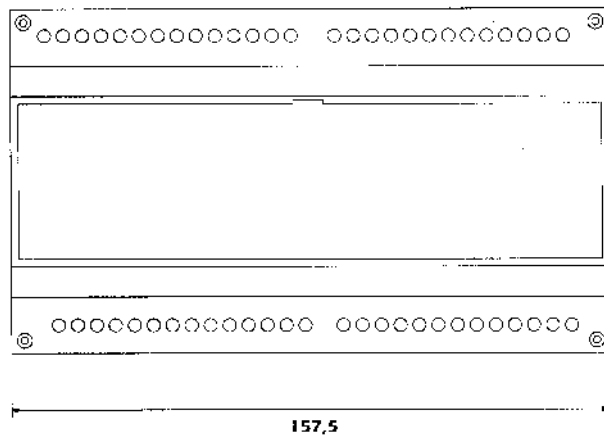
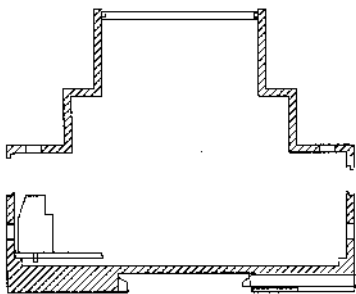


MR4/C

MR6/C

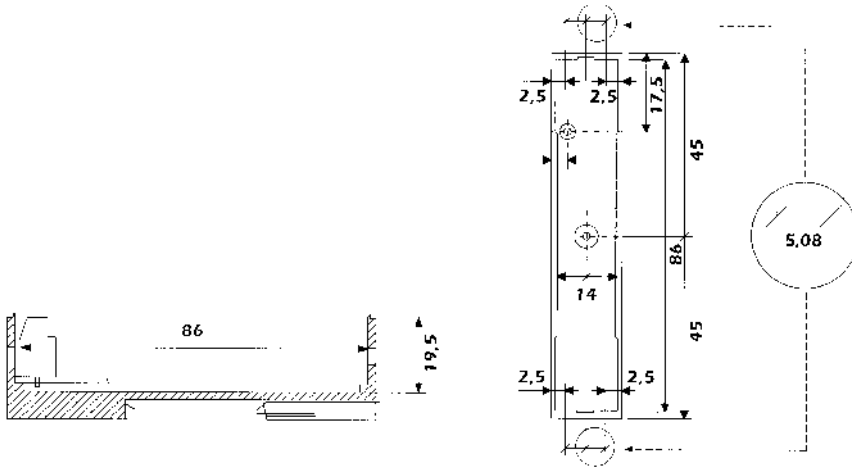


MR9/C

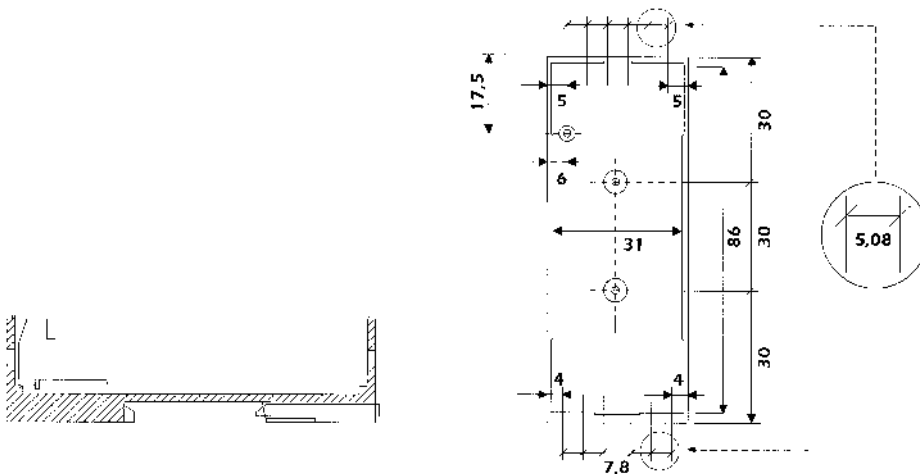


Unterteile

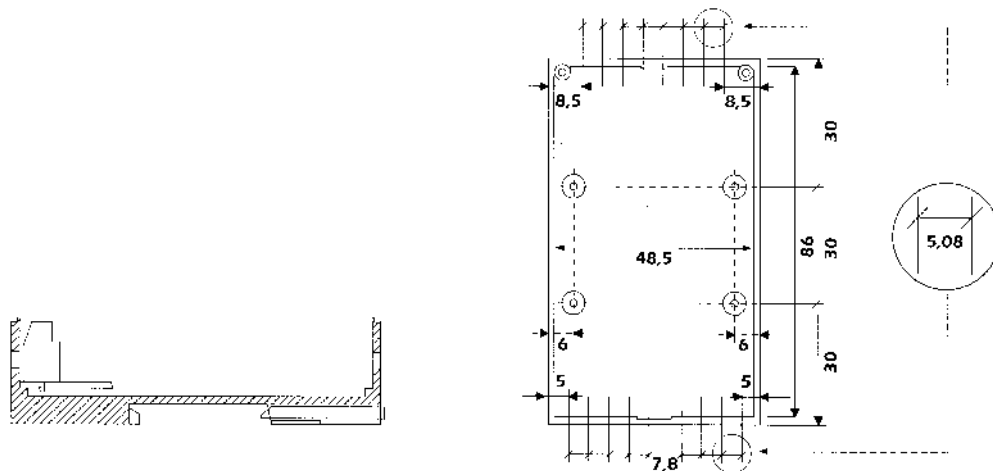
MR1/C



MR2/C

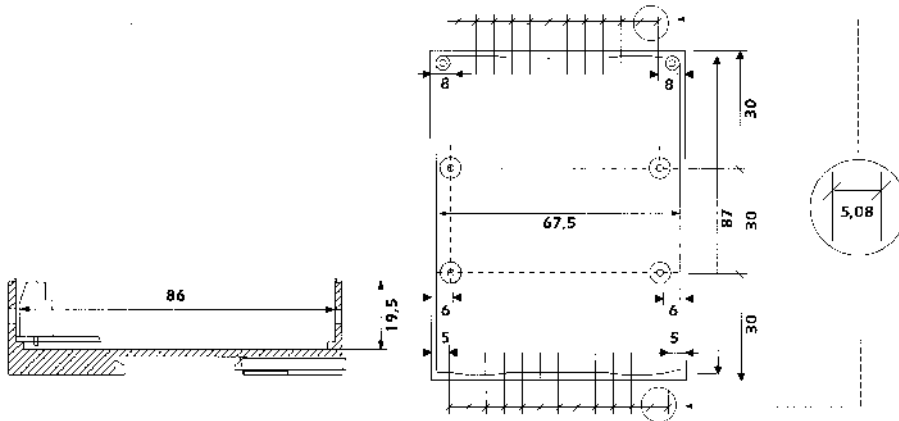


MR3/C

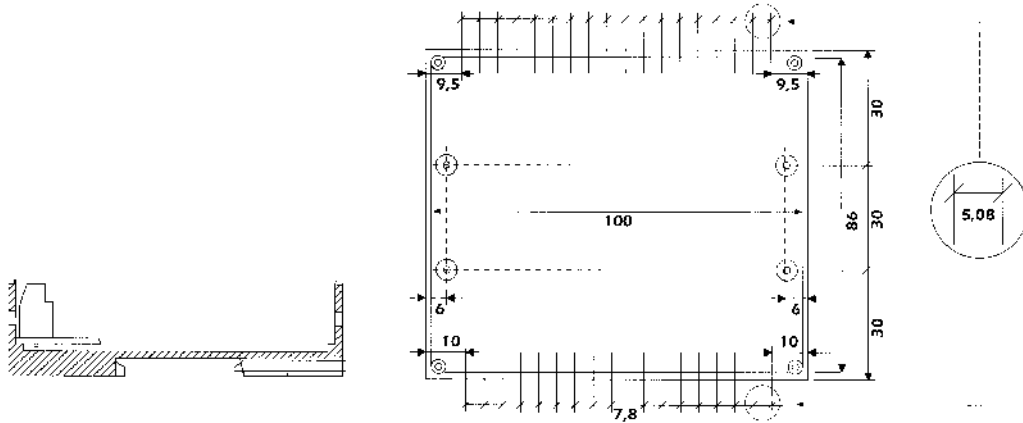


Unterteile

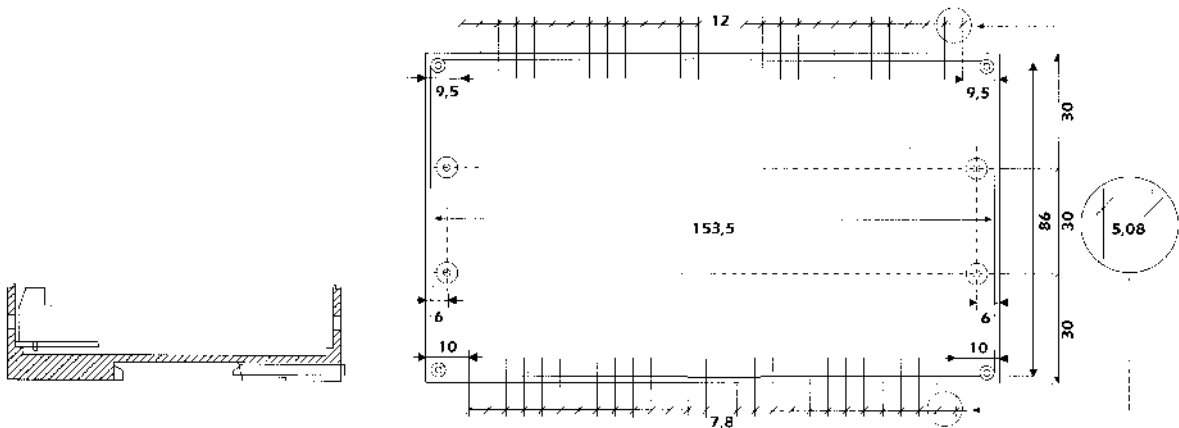
MR4/C



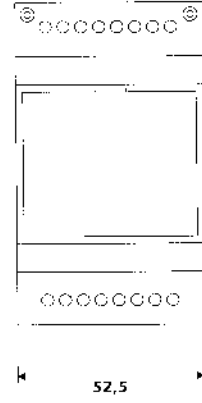
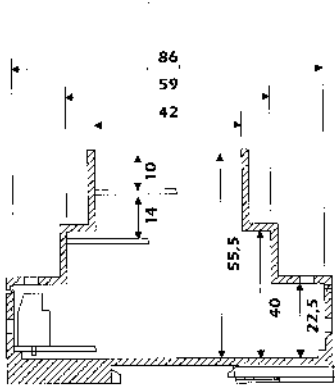
MR6/C



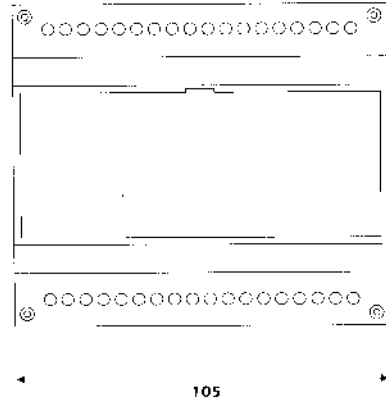
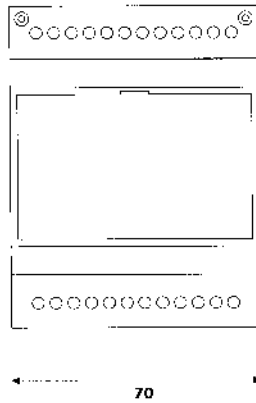
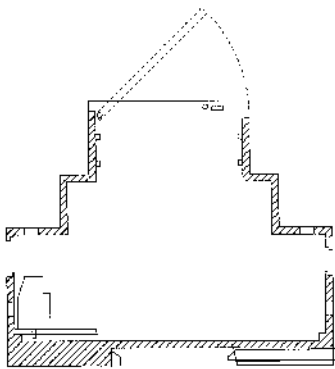
MR9/C



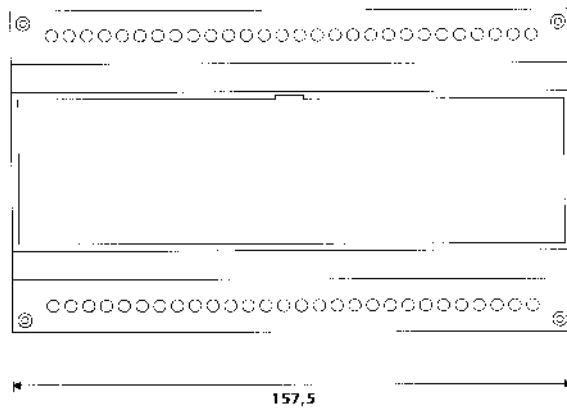
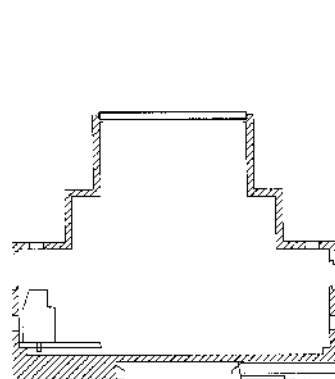
Durchsichtiger Scharnierdeckel **MR1/A** **MR2/A** **MR3/A**



MR4/A **MR6/A**

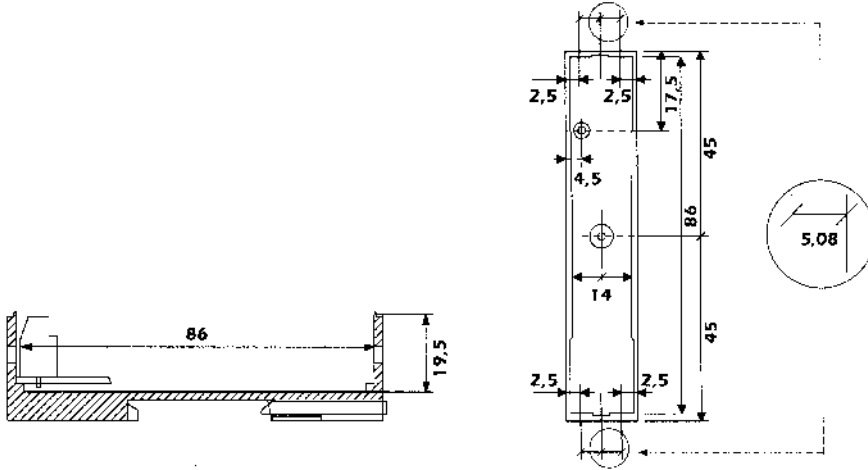


MR9/A

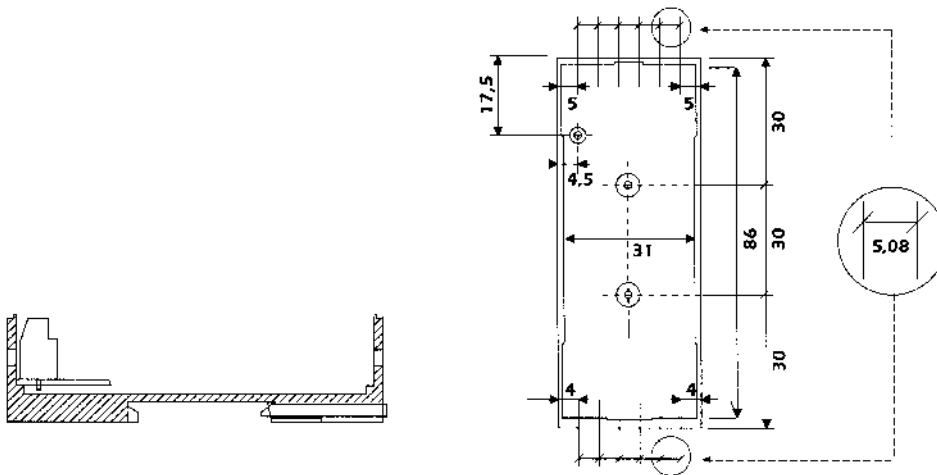


Unterteile

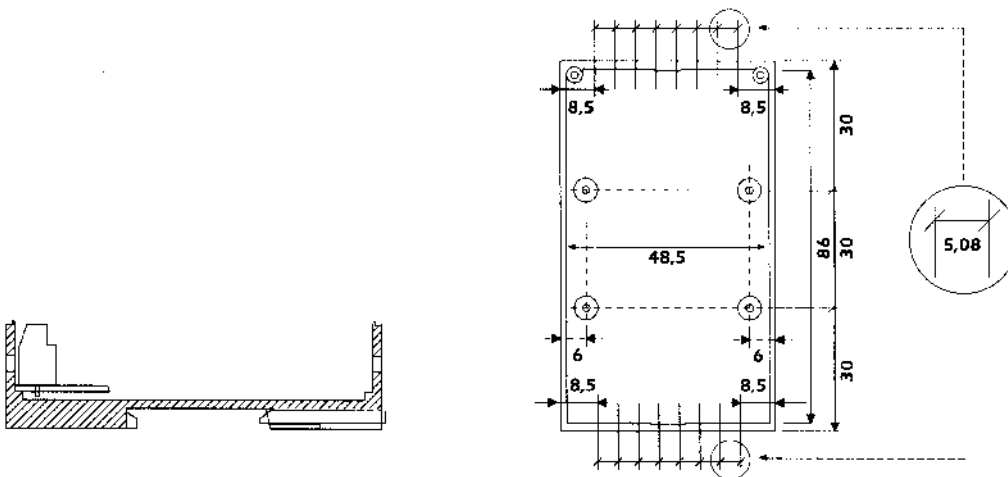
MR1/A



MR2/A

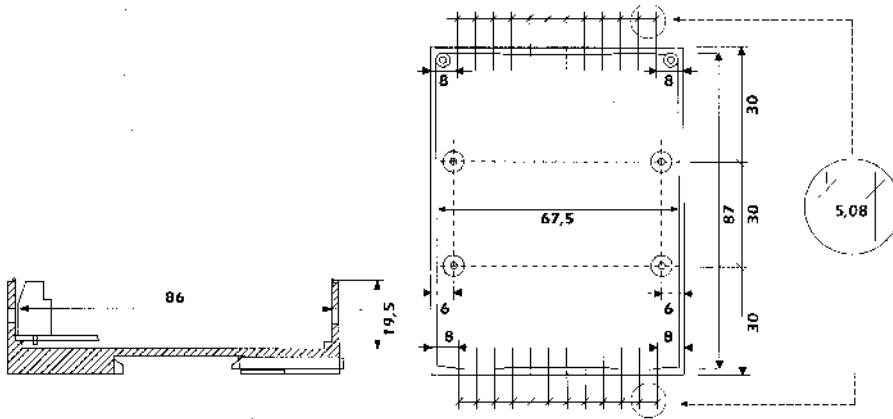


MR3/A

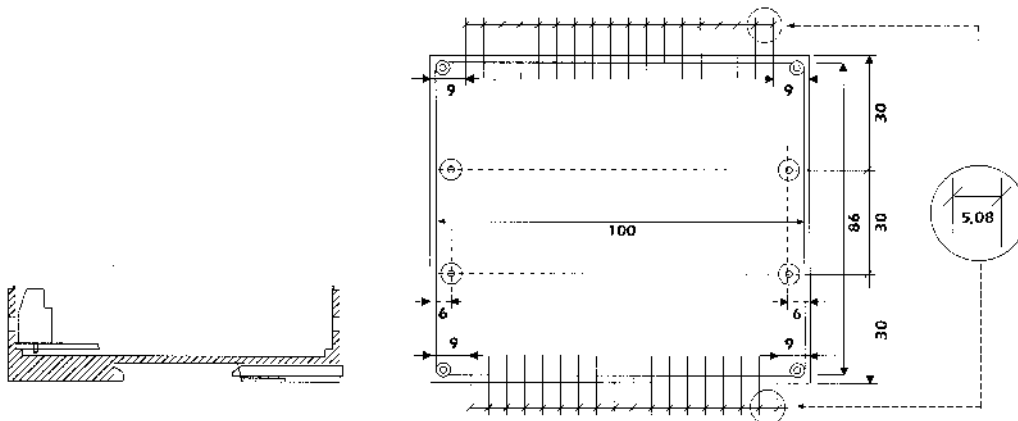


Unterteile

MR4/A



MR6/A



MR9/A

